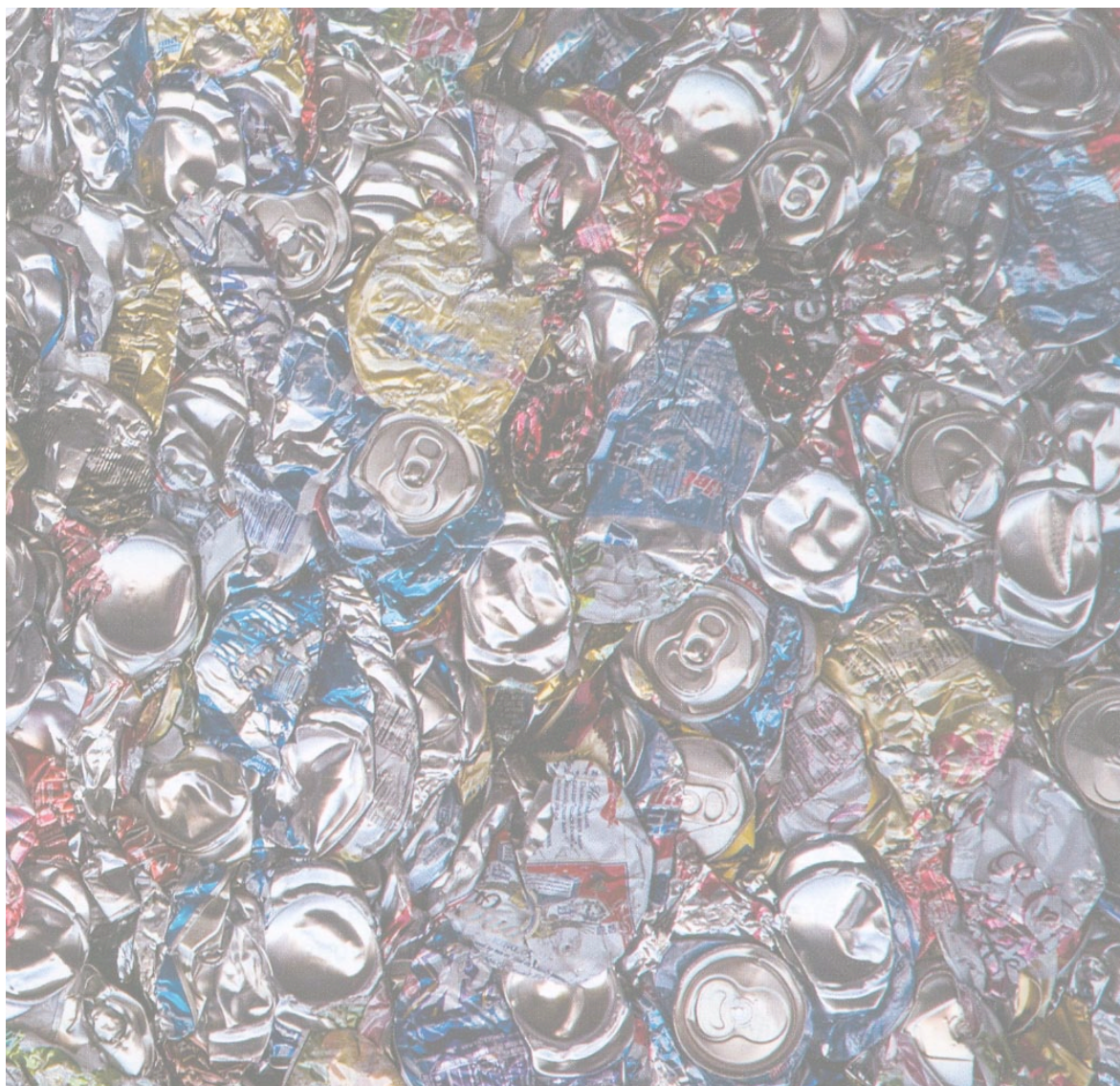


## Latas de bebidas y medio ambiente



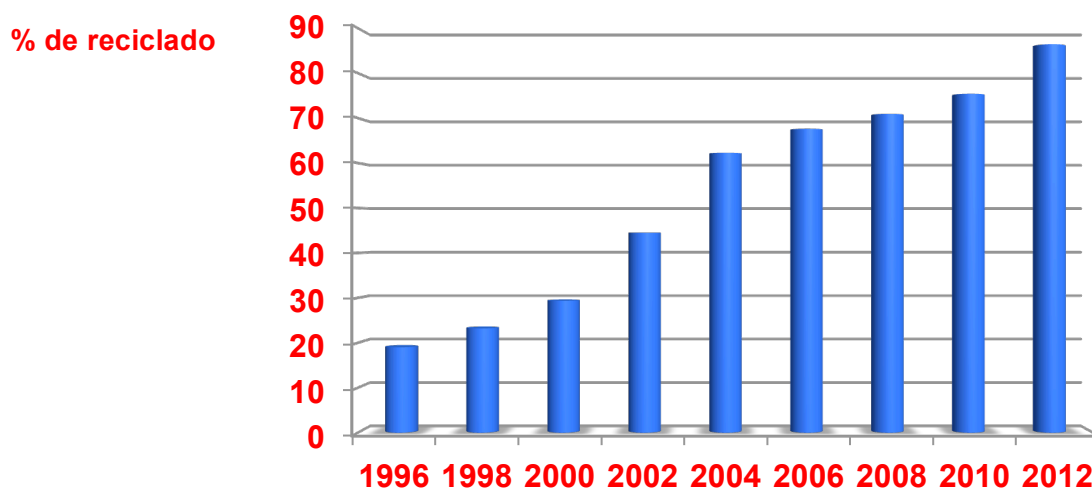
INFORME DE LA ASOCIACIÓN DE LATAS DE BEBIDAS  
Agosto 2013

## CIFRAS MÁS SIGNIFICATIVAS

- Cerca de nueve de cada diez latas de bebidas se reciclaron en España en 2012, lo que representa **más de 6000 millones** de latas de bebidas recicladas.
- La tasa de reciclado para las latas de bebidas en 2012 superó el 86,4%, por encima de la media en Europa del 65%
- En 2012 se recicló el 89,4% de los envases de acero, de acuerdo con ECOACERO y el 65,3 % de las latas de bebidas de aluminio, según ARPAL.
- Debido a la eficacia de los procedimientos actuales, el reciclado de las latas de bebidas es también el menos costoso de todos los envases usados; el reciclado mediante SDDR costaría aproximadamente treinta veces más para obtener sensiblemente los mismos resultados, lo que demuestra la inutilidad de aquel sistema.

## CERCA DE NUEVE DE CADA DIEZ LATAS DE BEBIDAS RECICLADAS

La tasa de reciclado para las latas de bebidas en 2012 ha superado el 86%, con un valor medio ponderado del 86,4%. Esto representa **más de 6000 millones de latas de bebidas** que se han vuelto a convertir en productos de acero o de aluminio.



### Tasa de reciclado ponderada (en %) de las latas de bebidas en España

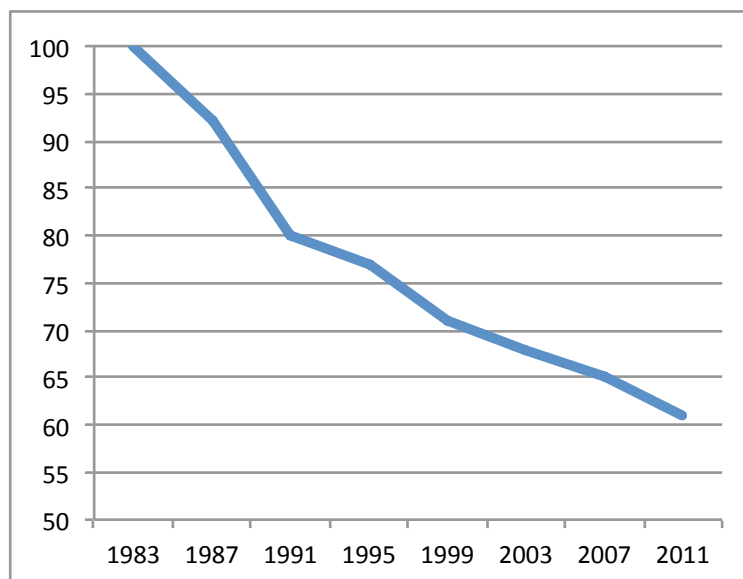
Tras casi 80 años de avances tecnológicos, este envase se ha mantenido como líder para el consumo individual de bebidas en los países desarrollados. También se ha posicionado como el más reciclado en todos los países donde hay estadísticas de reciclado.

Este informe, que elabora la Asociación de Latas de Bebidas desde hace más de diez años, contiene los principales hechos y cifras sobre su recuperación y reciclado.

## EL DESARROLLO TECNOLÓGICO HA PERMITIDO UNA IMPORTANTE REDUCCIÓN DE PESO

La producción de latas de bebidas ha reducido significativamente el consumo de materias primas y energía y con ello su impacto sobre el medio ambiente y la

producción de residuos. Como ejemplo, su peso medio ponderado se ha reducido el 40% en España desde que se inició la producción en 1981.



Reducción de peso (en %) de la lata de bebidas de 33 cl con respecto al peso de 1981

## **LAS LATAS DE BEBIDAS, RECICLABLES INDEFINIDAMENTE**

En la corteza terrestre hay aproximadamente diez mil veces más hierro y aluminio que agua (incluyendo los océanos): los metales son recursos inagotables. También son materiales permanentes, no desaparecen una vez utilizados, y se pueden volver a convertir en los mismos o distintos productos, con las mismas propiedades un número ilimitado de veces.

El ahorro energético producido al reciclar un producto metálico se conserva en el metal, por lo que es irrelevante que se vuelva a fabricar el mismo producto o un producto distinto.

En España el 75% de los productos de acero y cerca del 50% de los de aluminio se fabrican utilizando productos usados como materia prima, ya que no hay un

límite en la cantidad de material reciclado que se puede utilizar en un producto (el 100% puede ser reciclado).

Como no hay diferencia de propiedades entre el metal obtenido directamente del mineral y metal reciclado, no se puede saber qué proporción de metal reciclado contiene un producto concreto.

Estas características aseguran que todas las latas de bebidas recuperadas por cualquier procedimiento serán recicladas al 100%.

## **CÓMO SE RECUPERAN LAS LATAS DE BEBIDAS USADAS**

Los envases de acero son los más fáciles de separar del resto de los residuos en las condiciones actuales. Por eso, todos los envases de acero, latas de bebidas y de todo tipo se recuperan conjuntamente mediante separación magnética, tanto en plantas de recogida selectiva de envases ligeros como en plantas de recogida en masa. Siempre que las plantas de residuos dispongan de separadores magnéticos, prácticamente se separa el 100% de los envases de acero, incluso sin sistemas de recogida selectiva.

Las latas de bebidas de aluminio representan la fracción más importante de los envases de aluminio que se reciclan, y la de mayor valor. La separación magnética del aluminio se realiza mediante la tecnología de corrientes inducidas, forma de separación habitual en las plantas españolas.

La notable mejora producida en los últimos años en el procesado de latas de bebidas usadas de acero y aluminio mediante fragmentación, separación magnética y en algunos casos desestañado químico, permite una mayor valorización de los dos metales, y menor consumo energético al reducir las distancias de transporte.

Por otra parte, mediante una mejora generalizada en los procedimientos de procesado magnético de cenizas de incineradora, también se está consiguiendo en toda Europa recuperar prácticamente el 100% de los envases metálicos que llegan a estas instalaciones.

## **CADA LATA CUENTA**

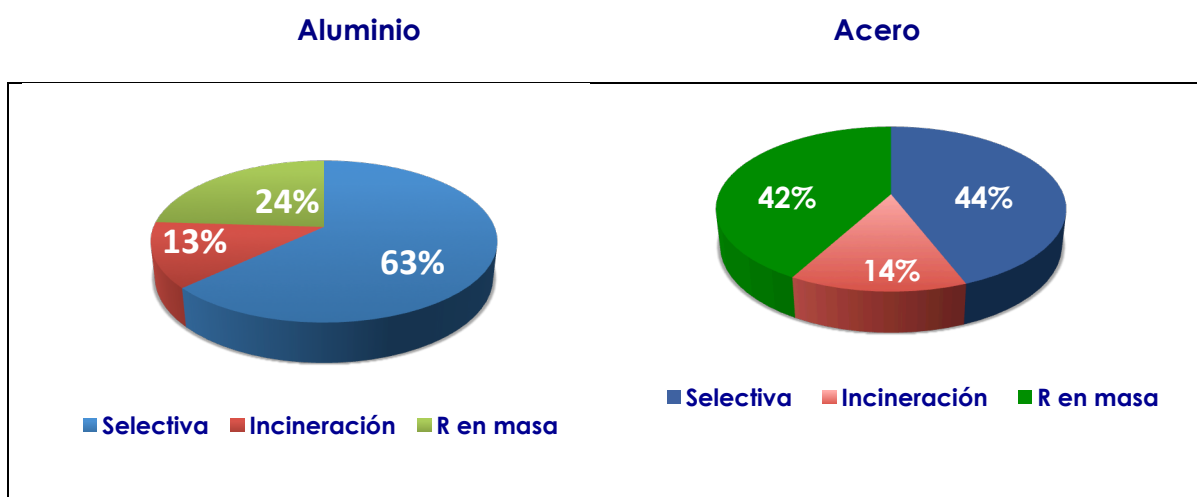
Además de las técnicas citadas, es importante mencionar por su valor educativo la importancia de las campañas específicas de organizaciones de caridad, campañas de solidaridad, etc. Por ejemplo, Mallorca realiza una campaña benéfica de recogida de latas de bebidas titulada “no les llancis” (no las tires). También merece la pena citar los contenedores compactadores prensalatas, instalados en algunos lugares de gran concurrencia como aeropuertos o estaciones, que permiten reducir a la quinta parte el volumen de la lata vacía.

Por iniciativa de ECOEMBES, una parte creciente de los envases, especialmente de bebidas, se recogen en acciones específicas en lugares de gran afluencia tales como conciertos o manifestaciones deportivas, y, con importancia creciente, en empresas que organizan este tipo de recogidas en sus instalaciones o sedes como muestra de su vocación medioambiental por reducir el volumen de residuos que generan. Este tipo de acciones se están potenciando en toda Europa dentro del programa “Cada Lata Cuenta” (Every can counts) de BCME.

## PROCEDENCIA DE LAS LATAS RECICLADAS

La Asociación ha recopilado información de Arpal y Ecoacero\*, para tratar de dar una visión general de la procedencia de las latas de bebidas que se reciclan. Esta visión de conjunto es esencial para comprender por qué, a diferencia de otros materiales, con este envase no se puede considerar como indicador del porcentaje de reciclado únicamente la tasa de recogida selectiva en los contenedores de envases ligeros.

En la recogida selectiva por tanto hay que incluir todas las fuentes de recogida por separado, distintas de la recogida en masa o el tratamiento a partir de las cenizas de incineradora. Con esta idea, las cifras siguientes dan cuenta de las proporciones de ambos metales por procedencia.



\* datos publicados para 2011.

## **LAS LATAS DE BEBIDAS NO PRECISAN DE COSTOSOS SISTEMAS DE DEPÓSITO, DEVOLUCIÓN Y RETORNO DE ENVASES**

Después de los debates acerca de la posibilidad de introducir en el país un sistema SDDR, finalmente incluido como voluntario en la revisión de la Ley de Residuos y Suelos Contaminados, y partir de datos publicados de distintas fuentes (estudios en Europa y alguna propuesta en España) La asociación ha concluido que el reciclado de las latas de bebidas en España mediante SDDR sería al menos treinta veces más caro de lo que es en la actualidad, es decir del orden de 0,06€ (seis céntimos de euro) por envase frente al coste actual de 0,002€, para una tasa de recuperación muy próxima a la actual.

## **ASOCIACIÓN DE LATAS DE BEBIDAS**

La Asociación de Latas de Bebidas es una organización sin fin lucrativo, de carácter nacional, integrada por todos los fabricantes de latas de bebidas presentes en el mercado español, los suministradores de materias primas (acero y aluminio) e industrias relacionadas.

Los objetivos de la Asociación son:

- Mostrar las características diferenciales y ventajas de la lata como envase del futuro para las bebidas ante envasadores, distribuidores, etc.
- Dar a conocer estudios e investigaciones realizadas por la Asociación, sobre el sector de las latas de bebidas.
- Promover junto con las administraciones públicas, la industria y la distribución, iniciativas para la recuperación y el reciclado de las latas de bebidas.
- Participar activamente en el debate medioambiental referido a los envases.

La Asociación ofrece información a través de:

- el website [www.latasdebebidas.org](http://www.latasdebebidas.org)
- Facebook : **LATAS DE BEBIDAS: EL ENVASE MÁS RECICLADO DEL MUNDO**
- twitter: **@latasdebebidas**
- 
- el teléfono de información 91 2986143
- la revista de información, INFOLATA, que también se puede descargar del website.